

## Slijptol Hitachi 115 mm

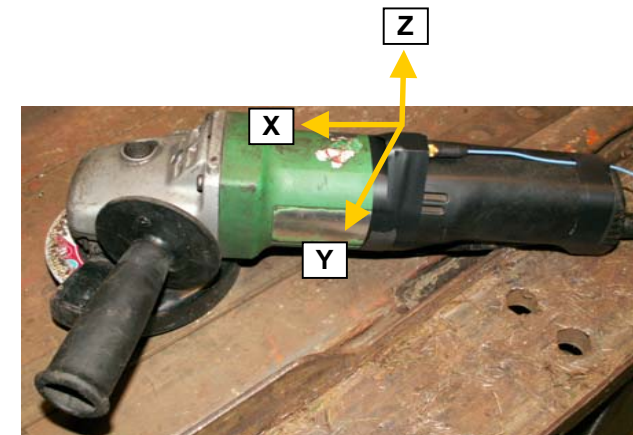
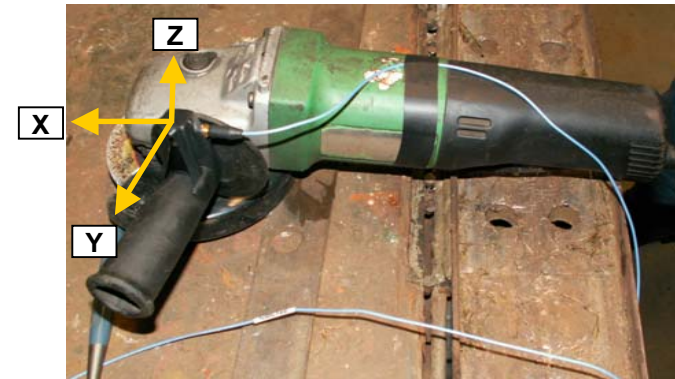
G13YG

Temperatuur Lucht vochtigheid

Celsius %  
18 72

Handtrilling ISO 5349		File nummer	Trilling over gemeten tijd Aeq	Comfort Blootstelling / dag 2,5	Maximum 5	Handschoen grens bij 2,5 m/sec2 85% demping	Handschoen grens bij 5 m/sec2
Omschrijving							
DbA 98	<b>Lamellenschijf</b>	20	2,81	6,3 hr	25,3 hr	42,2 hr	
	Voorhandvat	21	2,78	6,5 hr	25,9 hr	43,1 hr	
		22	3,01	<b>5,5 hr</b>	<b>22,1 hr</b>	36,8 hr	
		23	2,93	5,8 hr	23,3 hr	38,8 hr	
	<b>Lamellenschijf</b>	24	1,69	17,5 hr	70,0 hr	116,7 hr	
	Achter handvat achter	25	1,73	16,7 hr	66,8 hr	111,4 hr	
		26	1,66	18,1 hr	72,6 hr	121,0 hr	
dBa 100	<b>Afbraam schijf</b> achter handvat	27	2,49	8,1 hr	32,3 hr	53,8 hr	
		28	2,55	7,7 hr	30,8 hr	51,3 hr	
		29	2,65	7,1 hr	28,5 hr	47,5 hr	
	<b>Afbraam schijf</b> schakelhandvat achter	30	3,65	3,8 hr	15,0 hr	25,0 hr	
31		3,7	3,7 hr	14,6 hr	24,3 hr		
32		<b>3,71</b>	<b>3,6 hr</b>	14,5 hr	24,2 hr		
dBa 108	<b>Snij schijf</b> voorhandvat	33	2,5	8,0 hr	32,0 hr	53,3 hr	
		34	2,4	8,7 hr	34,7 hr	57,9 hr	
		35	2,6	7,4 hr	29,6 hr	49,3 hr	
		36	<b>2,73</b>	<b>6,7 hr</b>	26,8 hr	44,7 hr	
	<b>Snij schijf</b> achter handvat	37	1,89	14,0 hr	56,0 hr	93,3 hr	
		38	1,9	13,9 hr	55,4 hr	92,3 hr	
		39	2,06	11,8 hr	47,1 hr	78,5 hr	

De hand-arm trillingen zijn gefilterd met een Wh filter (ISO 5349) en opgenomen met een triaxiale hand opnemer  
De metingen zijn verricht conform ISO 5349 X-Voorwaarts, Y-zijwaarts, z-op en neer





### Handtrilling ISO 5349

Omschrijving	File nummer	Trilling over gemeten tijd Aeq	Comfort lootstelling / dag 2,5 hr	Maximum 5	Handschoen grens bij 2,5 m/sec2 85% demping
Haaks Snijden met de 115 mm hitachi slijptol					
<b>Snijschijf</b>	42	<b>5,8</b>	<b>1,5 hr</b>	05,9 hr	09,9 hr
voorhandvat	43	3,9	3,3 hr	13,1 hr	21,9 hr
<b>Snijschijf</b>	40	5,37	1,7 hr	06,9 hr	11,6 hr
achter handvat	41	3,37	4,4 hr	17,6 hr	29,4 hr

